



Les nouveaux enjeux de la famille - Vague 2

Rapport de résultats

20 septembre 2017

70XH38

Introduction

Rappel de la méthodologie 3

1. Le soutien au sein des familles françaises 4

2. La famille et son évolution 9

3. La famille face aux difficultés (dépendance, maladie, handicap, naissance multiples...) 19

4. Les attentes à l'égard des organismes de service à la personne 22

Contact ADMR

Florent LEBAIGUE
flebaigue@un.admr.org
01 44 65 55 42

Contacts Kantar Public

Emmanuel RIVIÈRE
emmanuel.riviere@kantarpublic.com
01 40 92 46 30

Cécile LACROIX-LANOË
cecile.lacroix-lanoë@kantarpublic.com
01 40 92 44 89

Marion PETIT
marion.petit@kantarpublic.com
01 40 92 46 44

Les enquêtes **KANTAR SOFRES**
sont réalisées par **KANTAR PUBLIC**

Ce document a été rédigé en accord avec nos procédures Qualité.
Il a été contrôlé par Cécile Lacroix-Lanoë, directrice d'études.



Rappel de la méthodologie



- Echantillon de **1010 personnes** représentatif de la population française âgée de 18 ans et plus.
- Méthode des **quotas** (sexe, âge, profession de la personne de référence) et stratification par région et catégorie d'agglomération



- Enquête réalisée **en ligne**.



- Du **30 août au 4 septembre 2017**.

Note de lecture

Dans ce rapport, les rappels des résultats de 2016 renvoient à la première vague d'enquête du baromètre « les nouveaux enjeux de la famille ». Cette enquête a été réalisée selon la même méthodologie, du 8 au 11 juillet 2016, auprès d'un échantillon de 1007 personnes.

L'ensemble des résultats de cette première enquête est disponible [sur le site de Kantar](#) et [sur celui de l'ADMR](#).



1

Le soutien au sein des familles françaises

Les deux tiers des Français soutiennent au moins une personne au sein de leur famille

66%

des Français soutiennent au moins un enfant ou un adulte



52%

s'occupent de leurs enfants ou petits-enfants



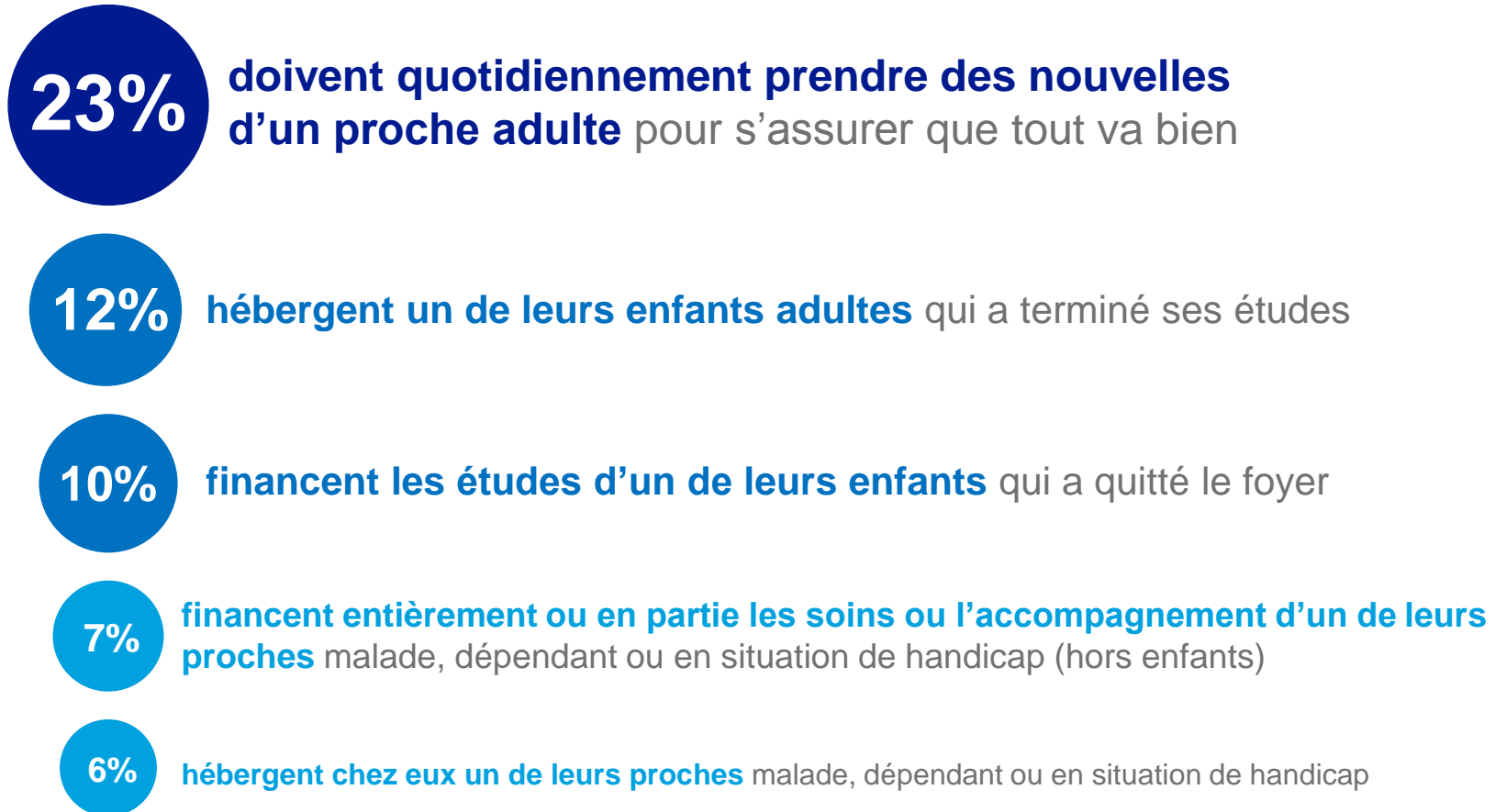
37%

soutiennent au moins un adulte (hors enfant adulte)

NB : Cet indicateur est construit par agrégation des réponses aux trois questions présentées dans les trois pages suivantes.

...dont un quart qui doit prendre des nouvelles d'un proche adulte pour s'assurer que tout va bien et ce, de manière quotidienne

Personnellement, vous trouvez-vous dans la situation suivante ?



Base : Ensemble (n = 1010)

Nouvelle question

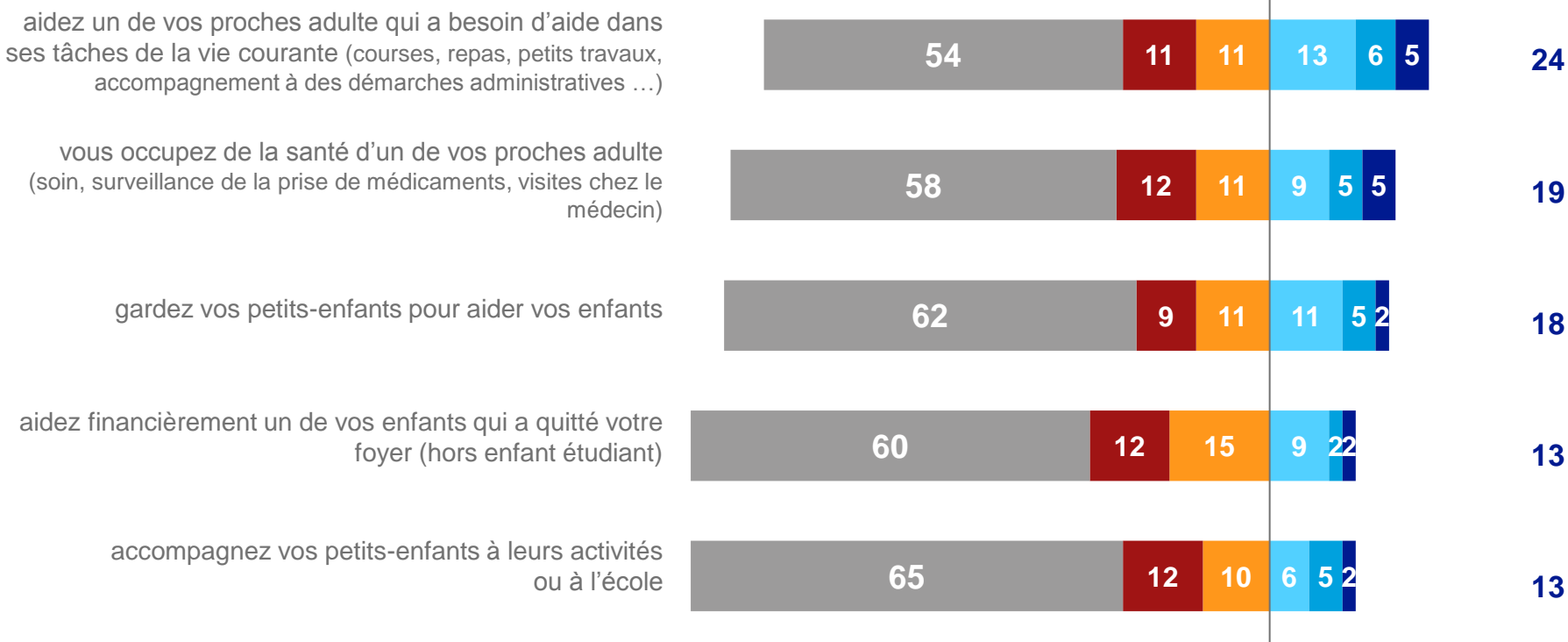
Un Français sur quatre aide régulièrement un proche adulte dans les tâches de la vie courante

Et personnellement, est-ce que vous... ?

En %



ST Au moins régulièrement



Base : Ensemble (n = 1010)

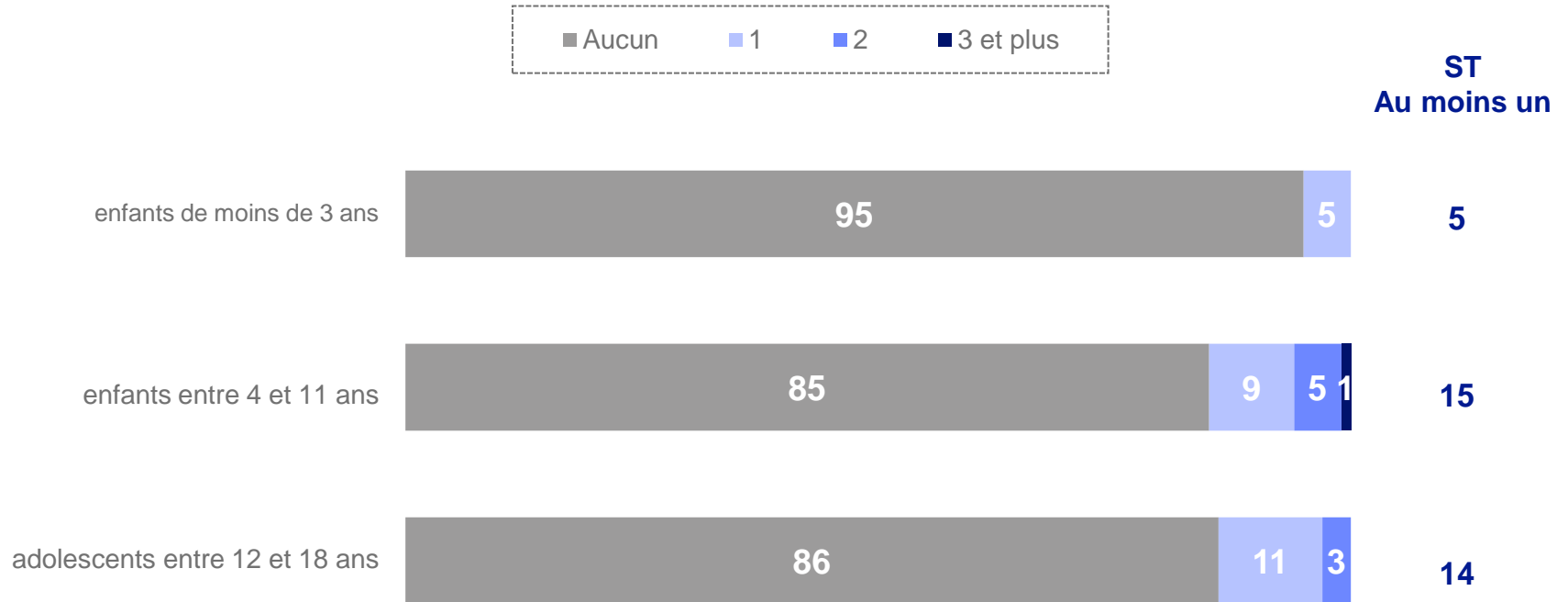
NB : Seules les personnes ayant répondu « quotidiennement », « plusieurs fois par semaine » et « régulièrement, plusieurs fois par mois » sont comptabilisées dans l'indicateur présenté en page 5.

Nouvelle question

Le nombre d'enfants dans le foyer

Combien de personnes y a-t-il dans votre foyer ?

En %



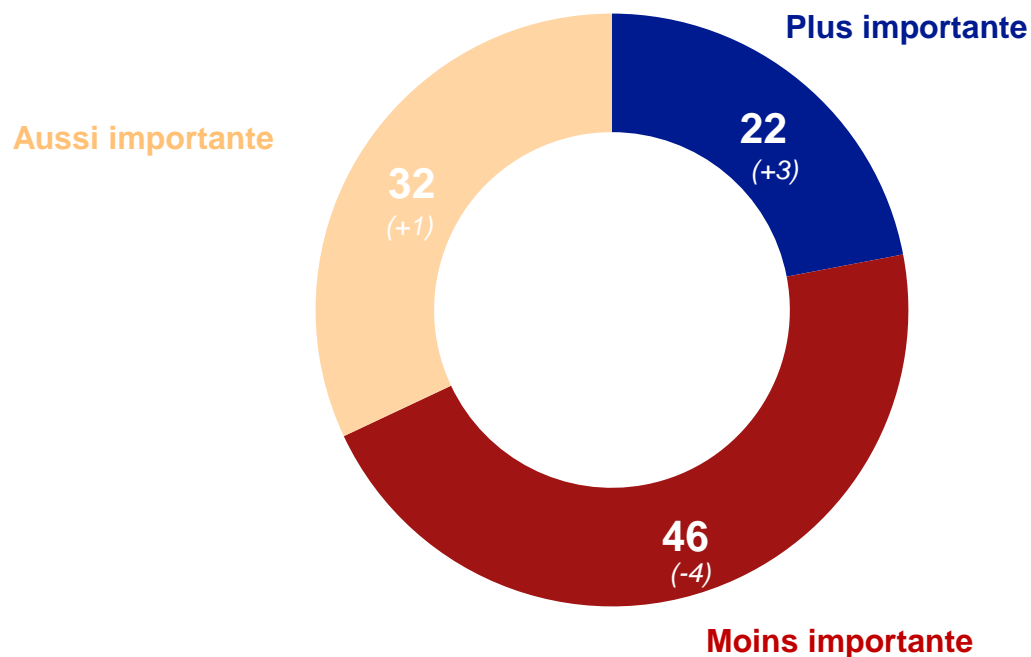
Base : Ensemble (n = 1010)

2 La famille et son évolution



Près de la moitié des Français considère que la famille est moins importante qu'il y a 30 ans dans la société française

Pour les Français en général, pensez-vous qu'aujourd'hui la famille est plus importante, moins importante ou aussi importante qu'il y a 30 ans ?



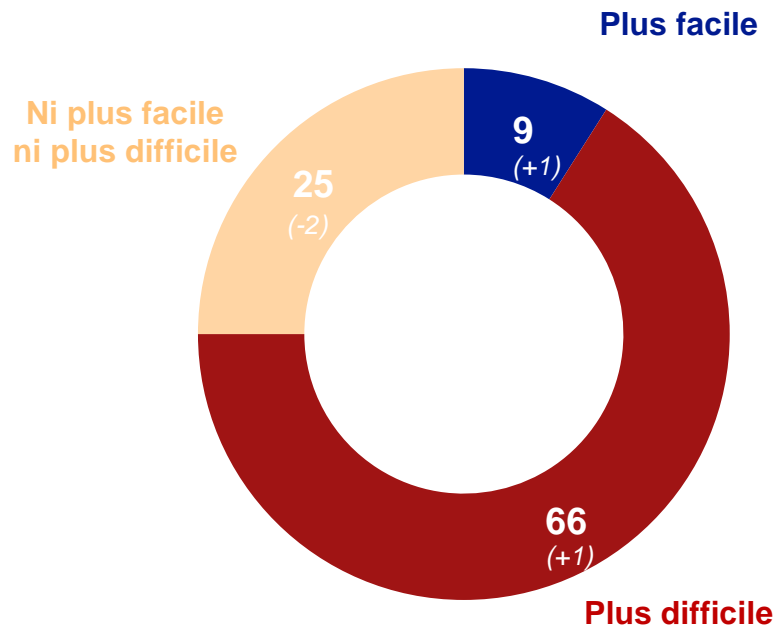
Base : Ensemble (n = 1010)

(+XX / -XX) Évolution par rapport à 2016
(+XX / -XX) Évolution significative par rapport à 2016

Les deux tiers des Français estiment qu'il est plus difficile de s'occuper de sa famille et de ses enfants qu'il y a 30 ans

Et pensez-vous que s'occuper de sa famille est plus facile, plus difficile ou ni plus facile ni plus difficile qu'il y a 30 ans ?

En %

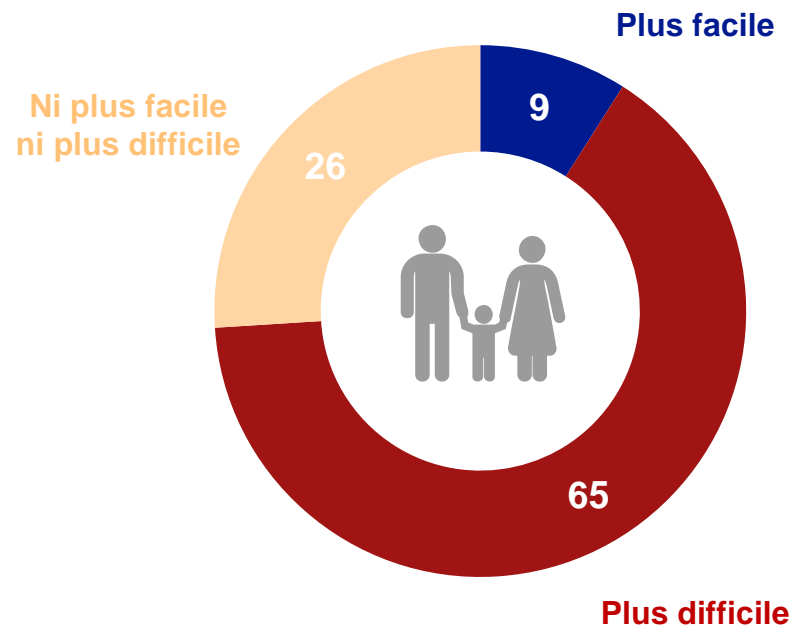


(+XX / -XX) Évolution par rapport à 2016

(+XX / -XX) Évolution significative par rapport à 2016

Et pour des parents aujourd'hui, diriez-vous que s'occuper de ses enfants est plus facile, plus difficile ou ni plus facile ni plus difficile qu'il y a 30 ans ?

En %



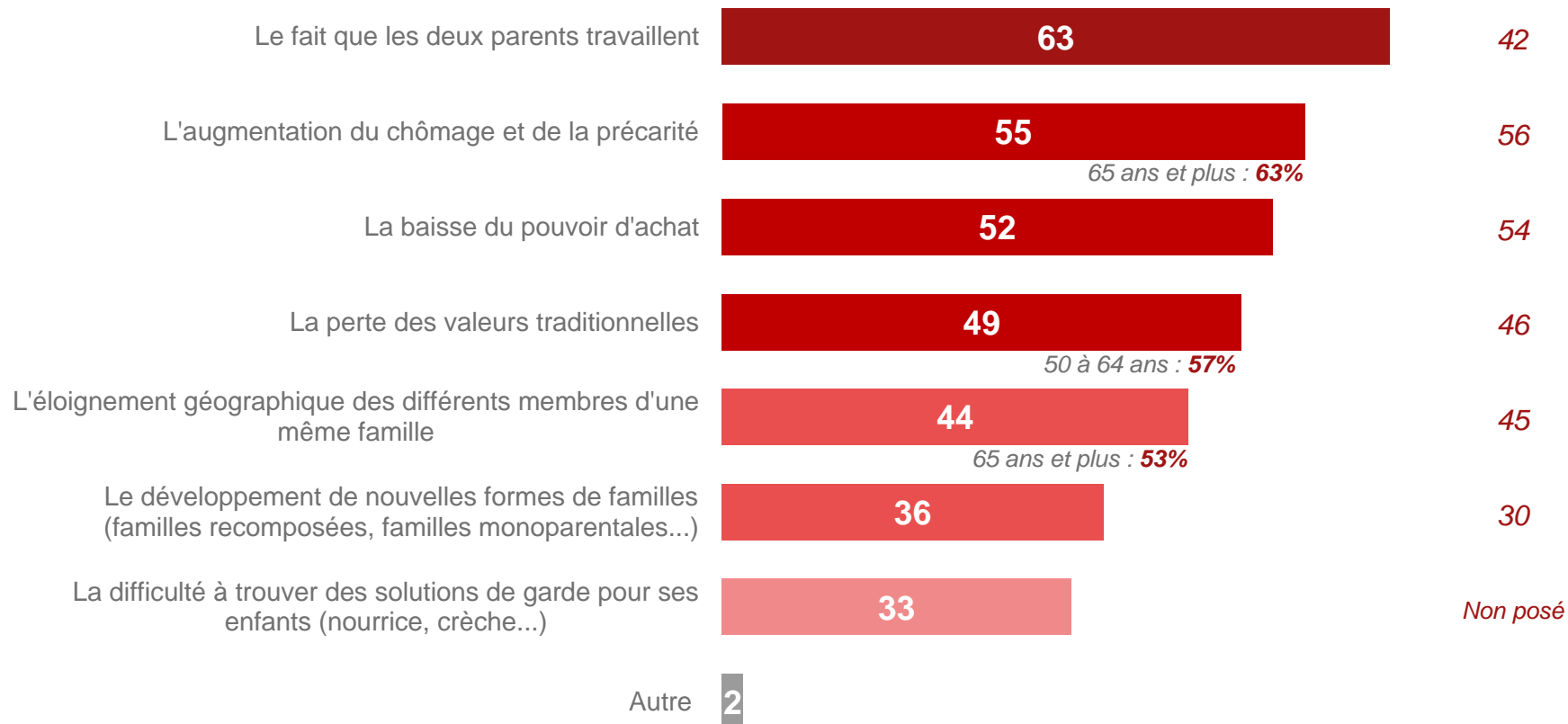
Base : Ensemble (n = 1010)

Nouvelle question

... avec pour raison principale l'activité professionnelle des deux parents suivie de l'augmentation du chômage et de la précarité

Quels sont les éléments qui expliquent qu'il soit **plus difficile** de s'occuper de ses enfants qu'il y a 30 ans ? (Plusieurs réponses possibles)
En %

Résultats de 2016
sur la famille*



Base : Ensemble (n = 1010)

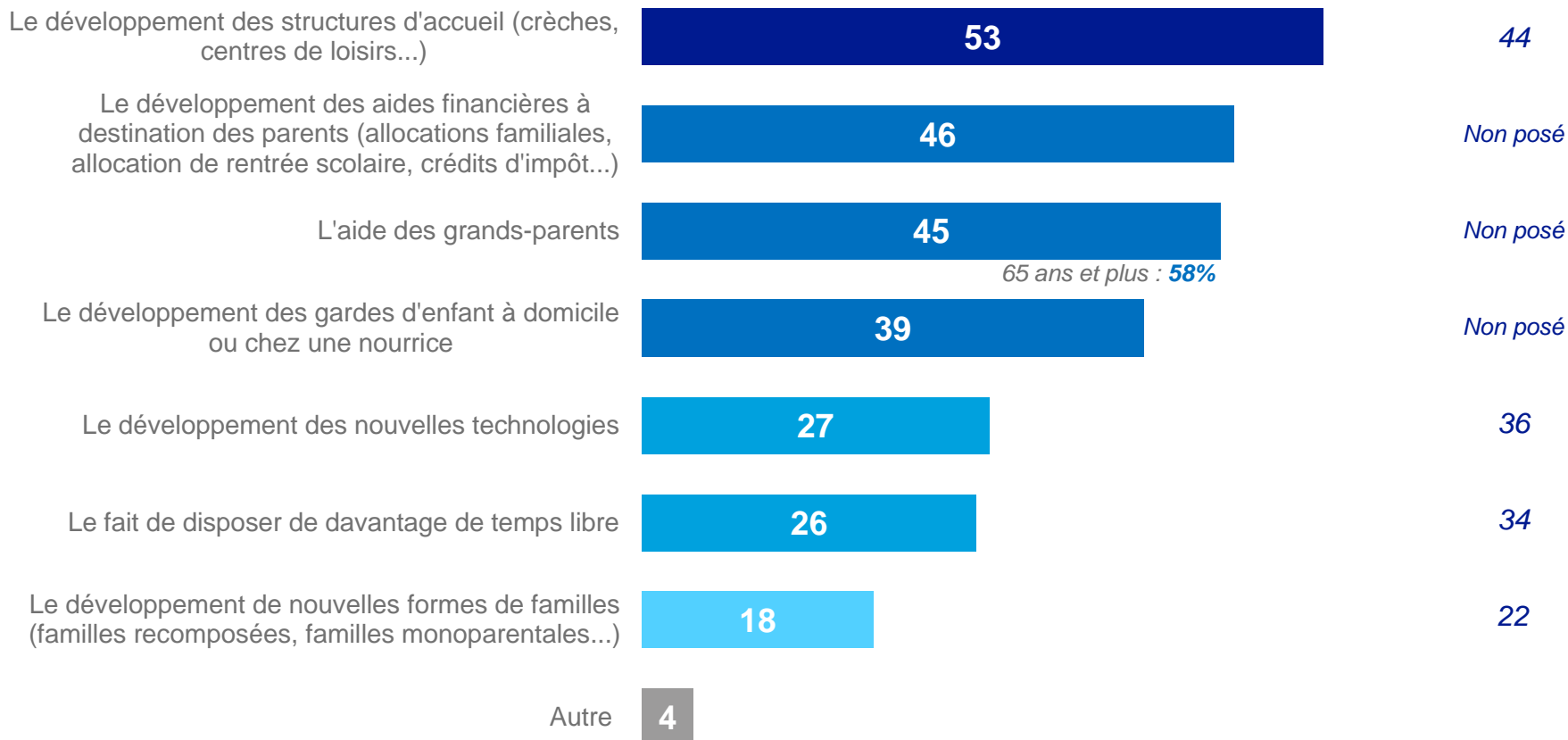
* En 2016, la question portait sur les difficultés pour s'occuper de sa famille.

Nouvelle question

A l'inverse, le développement des structures d'accueil, suivi des aides financières et de l'aide des grands-parents facilitent le quotidien des parents pour s'occuper de leurs enfants

Quels sont les éléments qui expliquent qu'il soit **plus facile** de s'occuper de **ses enfants** qu'il y a 30 ans ? (Plusieurs réponses possibles)
En %

Résultats de 2016
sur **la famille***



Base : Ensemble (n = 1010)

* En 2016, la question portait sur les facilités pour s'occuper de **sa famille**.

Nouvelle question

L'action des pouvoirs publics en faveur des personnes âgées isolées, âgées et en perte d'autonomie, en situation de handicap, malades et des familles monoparentales est jugée encore plus insuffisante qu'en 2016

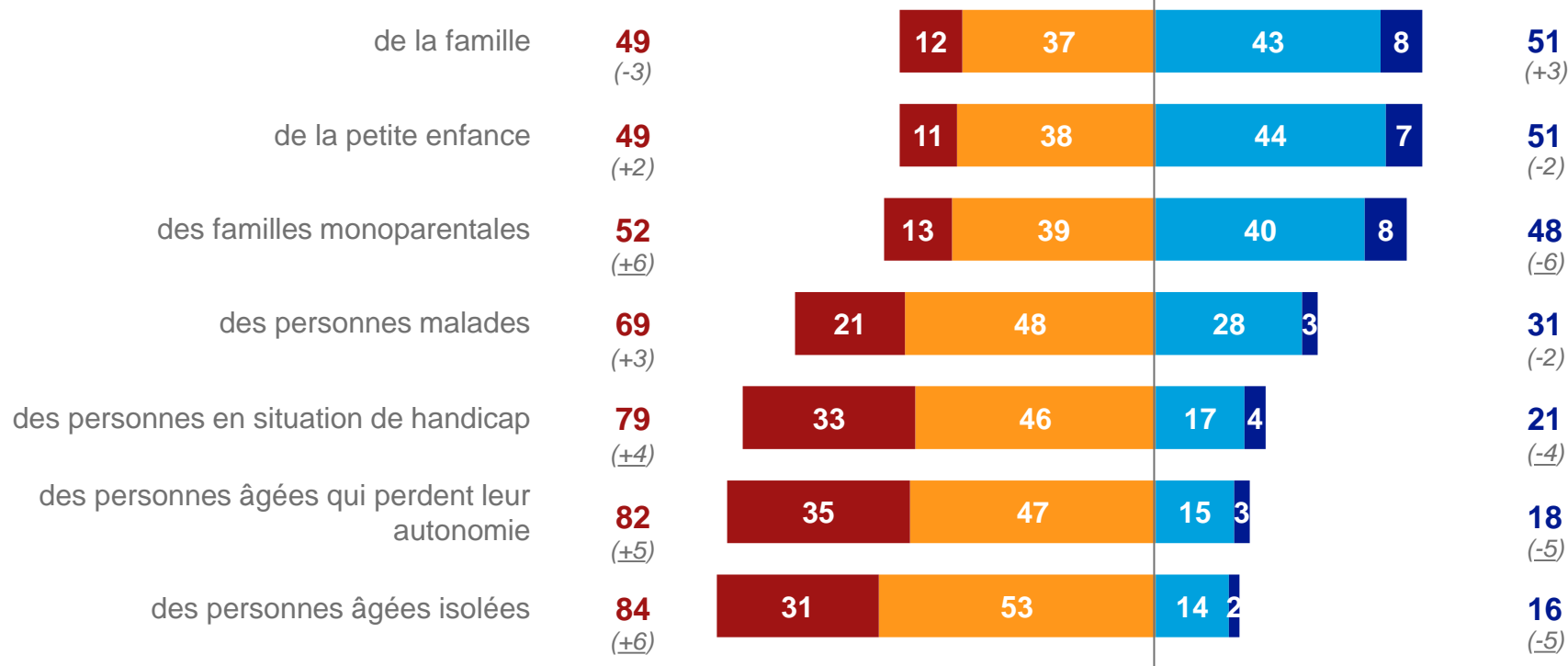
Selon vous, l'action des pouvoirs publics en faveur ... est-elle suffisante ?

En %



ST Non

ST Oui



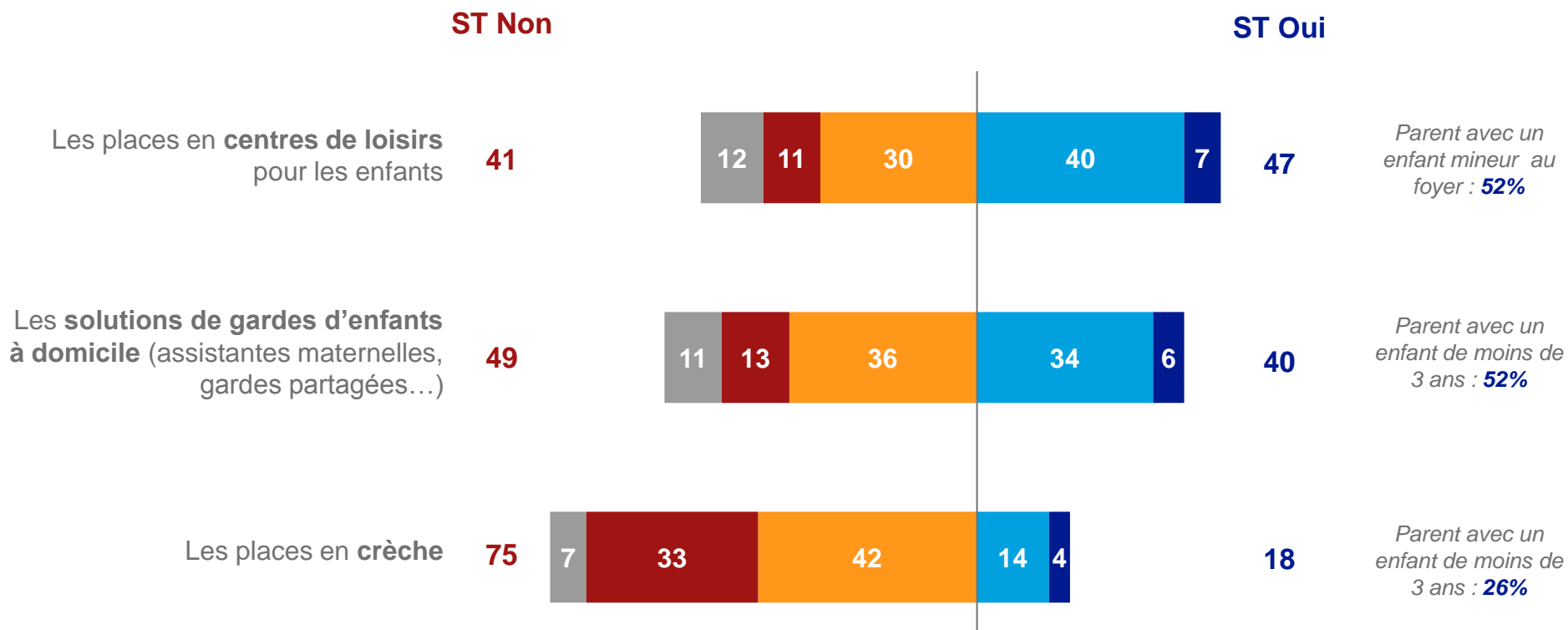
Base : Ensemble (n = 1010)

(+XX / -XX) Évolution par rapport à 2016

Concernant les structures d'accueil des enfants, les ¾ des Français estiment que la disponibilité des places en crèche est insuffisante et la moitié d'entre eux jugent les solutions de gardes d'enfants à domicile trop peu nombreuses

Et selon vous, l'offre disponible aujourd'hui est-elle suffisante dans les domaines suivants ?

En %



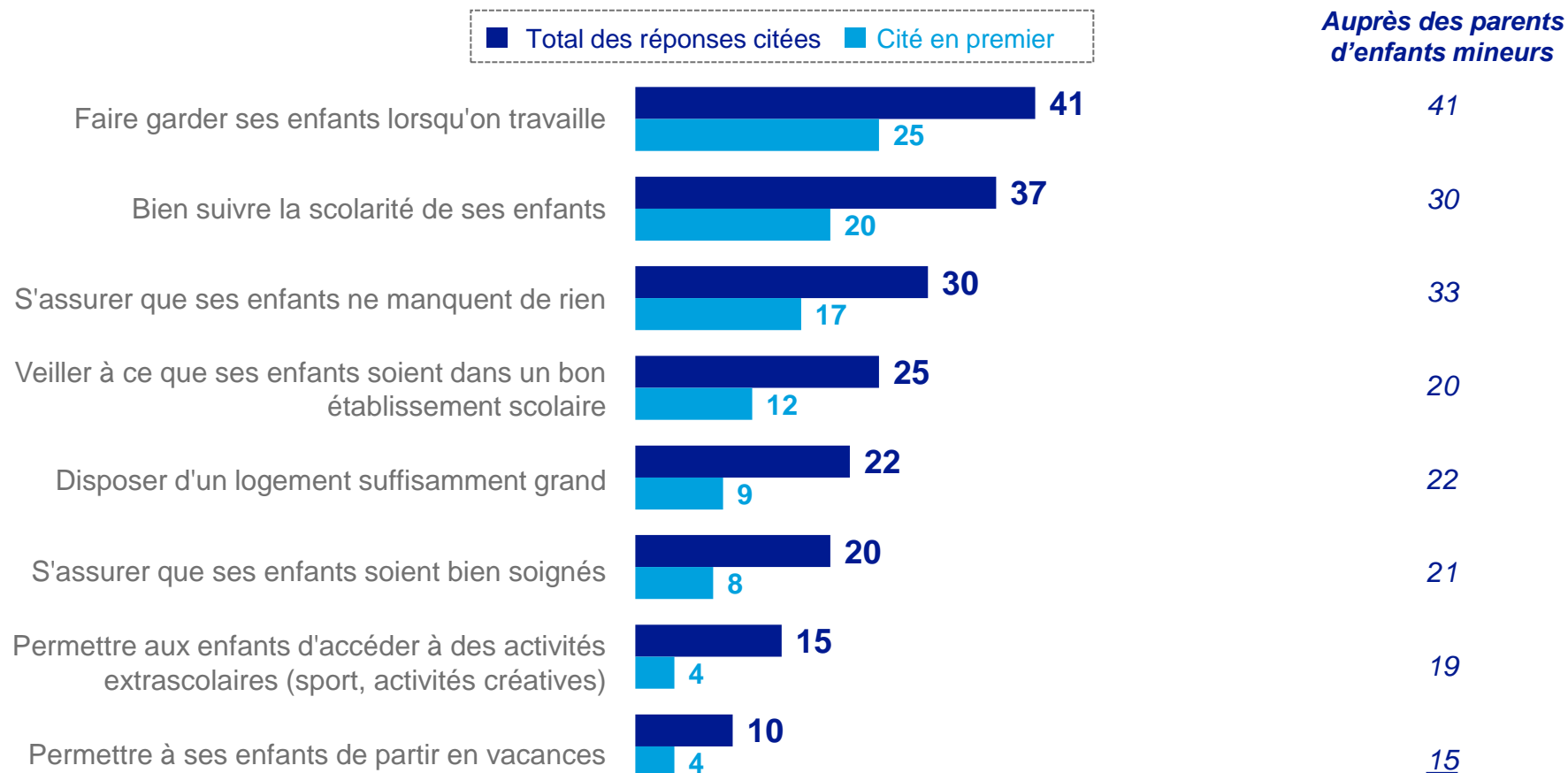
Base : Ensemble (n = 1010)

Nouvelle question

Par conséquent, la première difficulté qui se pose aux parents est de faire garder leurs enfants lorsqu'ils travaillent

Parlons plus précisément de la situation des parents. Parmi les éléments suivants, qu'est-ce qui vous semble poser le plus de difficultés aujourd'hui aux parents ? En premier ? En second ?

En %

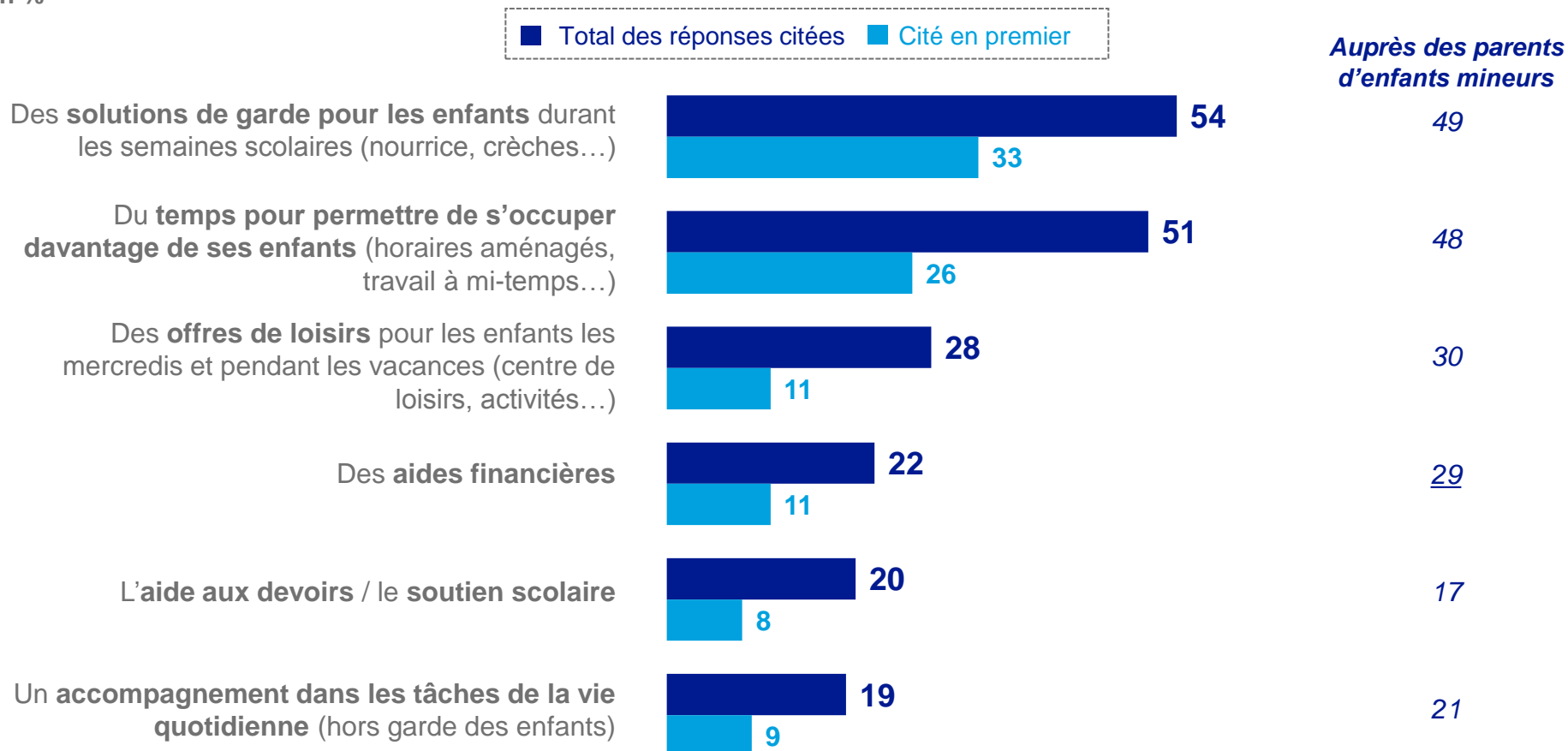


Base : Ensemble (n = 1010)

Nouvelle question

Pour une famille où les deux parents travaillent, le temps pour s'occuper de ses enfants est perçu comme un besoin presque aussi important que les solutions de garde

Quel est selon vous le principal besoin pour une famille où les deux parents travaillent ? En premier ? En second ?
En %



Sans opinion : 2%

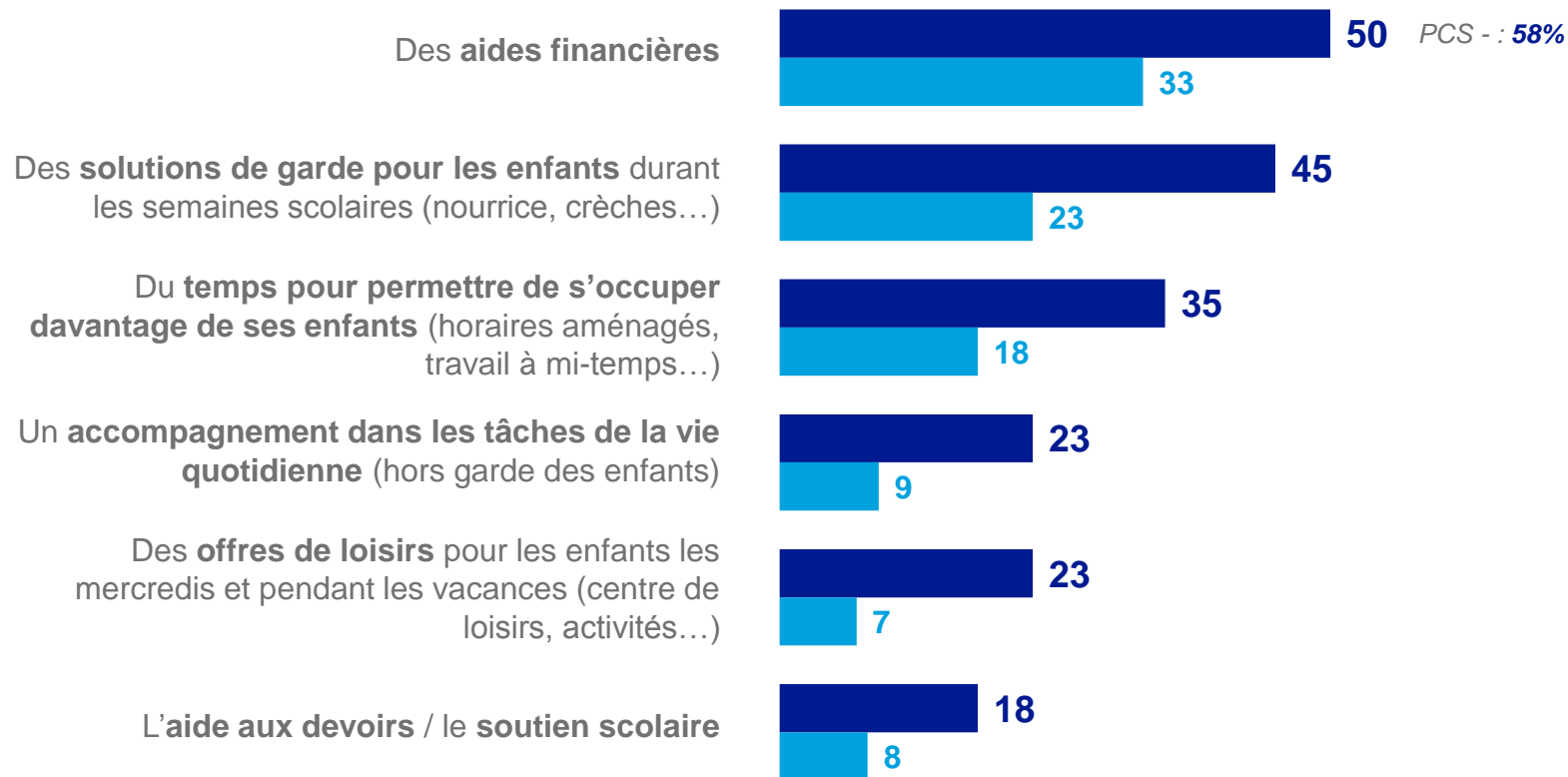
Base : Ensemble (n = 1010)

Nouvelle question

Lorsqu'il s'agit d'une famille monoparentale, les aides financières apparaissent comme le premier besoin perçu, suivies des solutions de garde d'enfants au quotidien

Quel est selon vous le principal besoin pour une famille monoparentale (une mère seule ou un père seul) ?
En premier ? En second ?
En %

■ Total des réponses citées
■ Cité en premier



Sans opinion : 2%

Base : Ensemble (n = 1010)

Nouvelle question



3

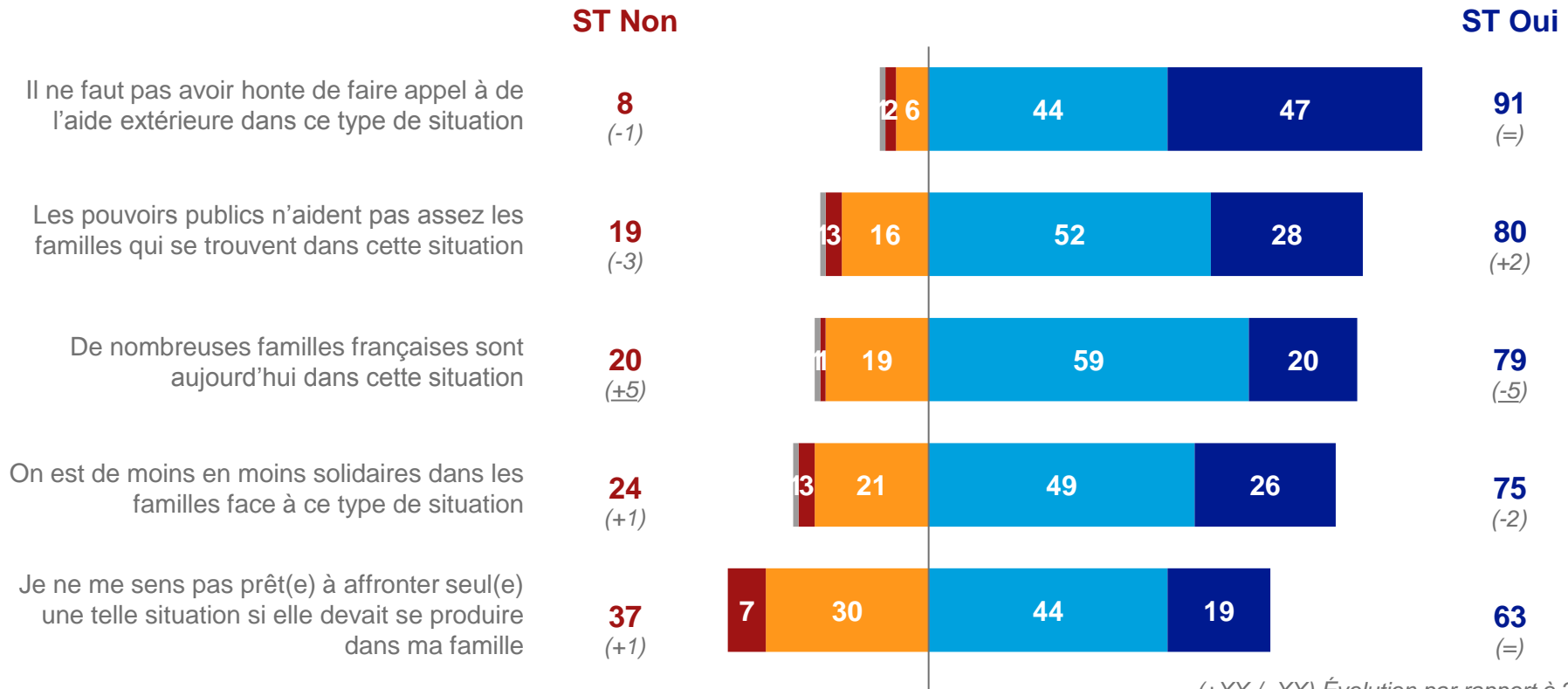
La famille face aux difficultés (dépendance, maladie, handicap, naissance multiple...)

Face à une situation familiale compliquée, les Français estiment très majoritairement qu'il ne faut pas avoir honte de faire appel à une aide extérieure

Imaginons une famille qui se trouve confrontée à une situation compliquée. Cela peut être une naissance multiple (jumeaux, triplés), une personne âgée qui perd son autonomie, une personne en situation de handicap, la maladie grave d'un enfant...

Pouvez-vous indiquer si vous êtes d'accord avec les phrases suivantes ?

En %

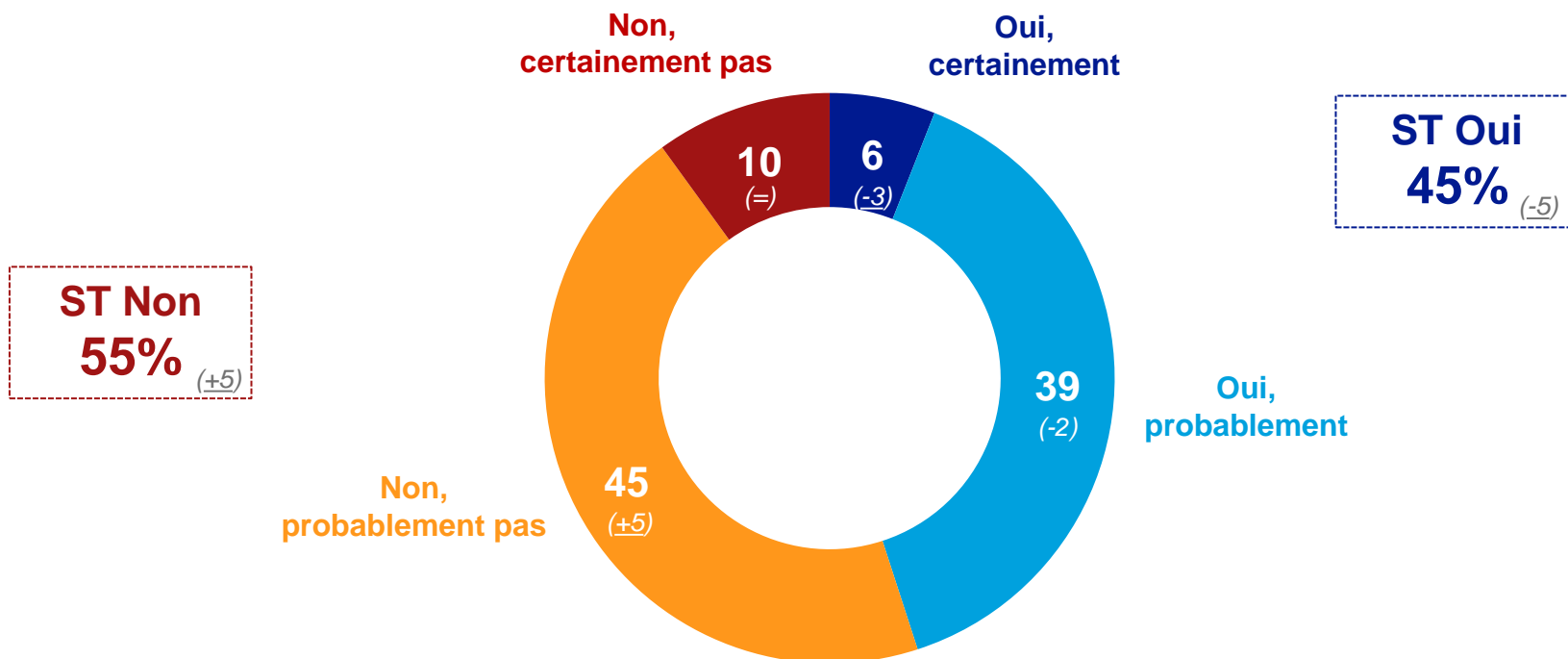


Base : Ensemble (n = 1010)

(+XX / -XX) Évolution par rapport à 2016
(+XX / -XX) Évolution significative par rapport à 2016

Face à des difficultés familiales, la part des Français qui sauraient à qui s'adresser pour être accompagnés est minoritaire

Si demain vous deviez vous retrouver dans une telle situation, sauriez-vous à qui vous adresser pour être accompagné(e) ?
En %



Base : Ensemble (n = 1010)

(+XX / -XX) Évolution par rapport à 2016
(+XX / -XX) Évolution significative par rapport à 2016

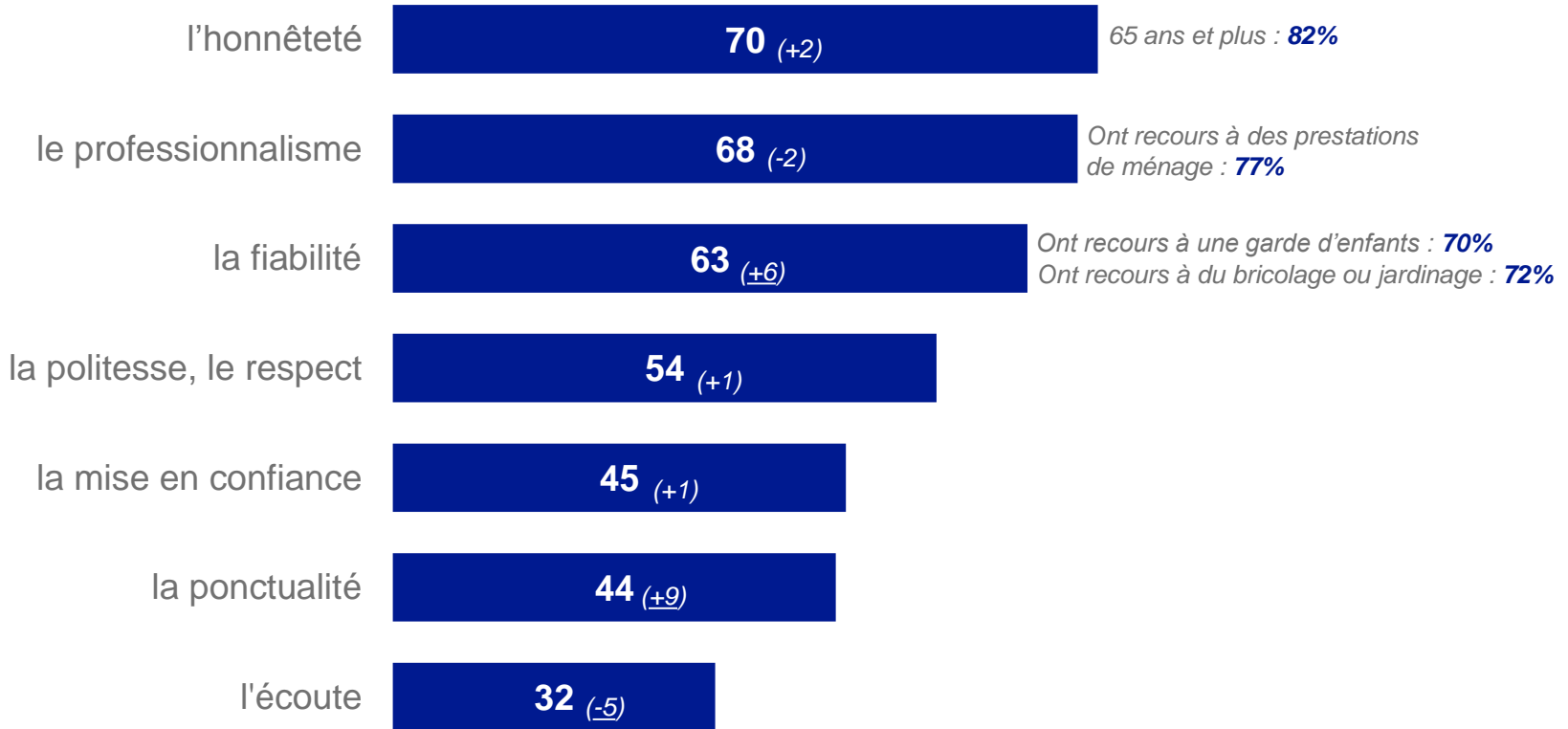
4

Les attentes à l'égard des organismes de service à la personne



Les principales attentes à l'égard d'une personne assurant de l'aide à domicile restent le professionnalisme et l'honnêteté

Qu'attendez-vous / Qu'attendriez-vous d'une personne intervenant à votre domicile (garde d'enfant, ménage, soins à domicile, aide aux personnes âgées) ? (Plusieurs réponses possibles)

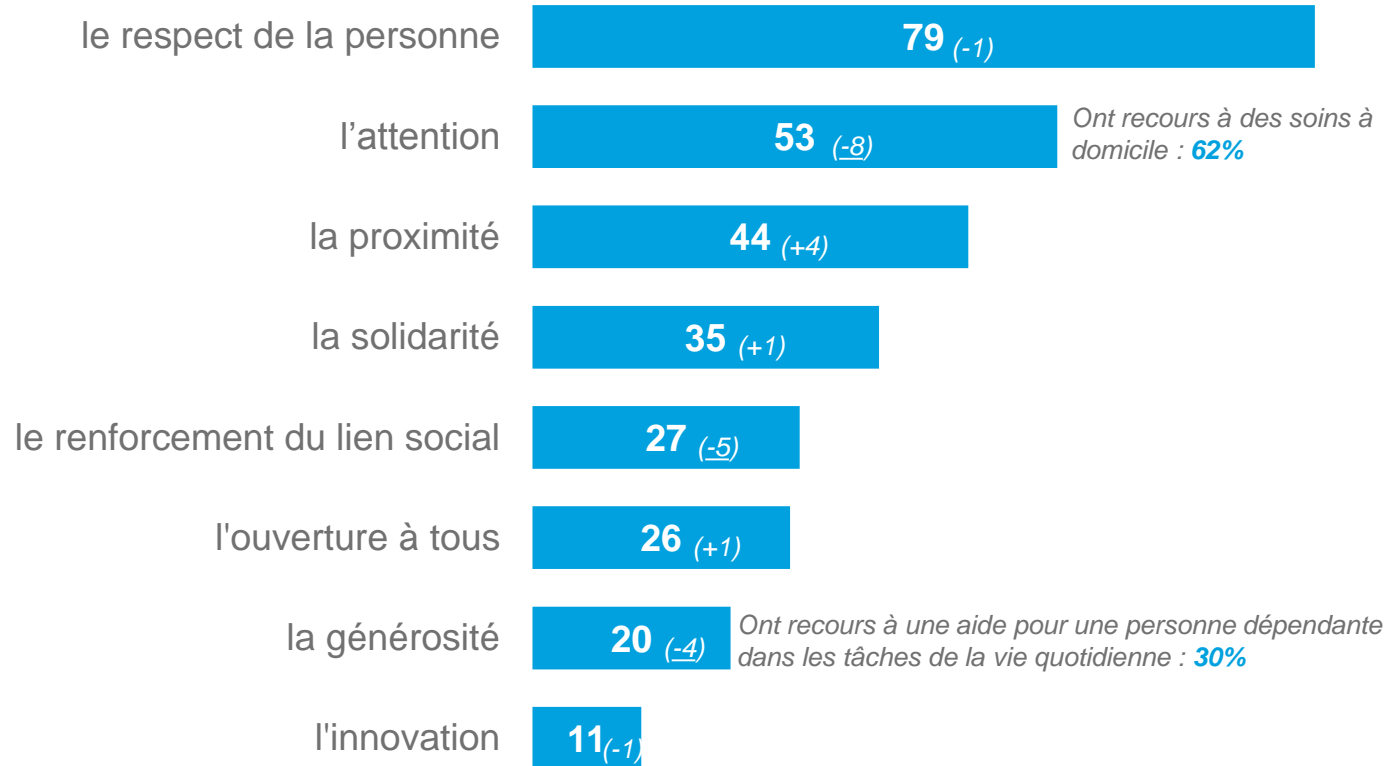


Base : Ensemble (n = 1010)

(+XX / -XX) Évolution par rapport à 2016
(+XX / -XX) Évolution significative par rapport à 2016

Le respect de la personne est toujours la principale valeur attendue d'un organisme proposant des services à domicile

Et quelles sont les valeurs que vous attendez / attendriez d'un organisme proposant des services à domicile, au-delà de la qualité de la prestation ? (Plusieurs réponses possibles)

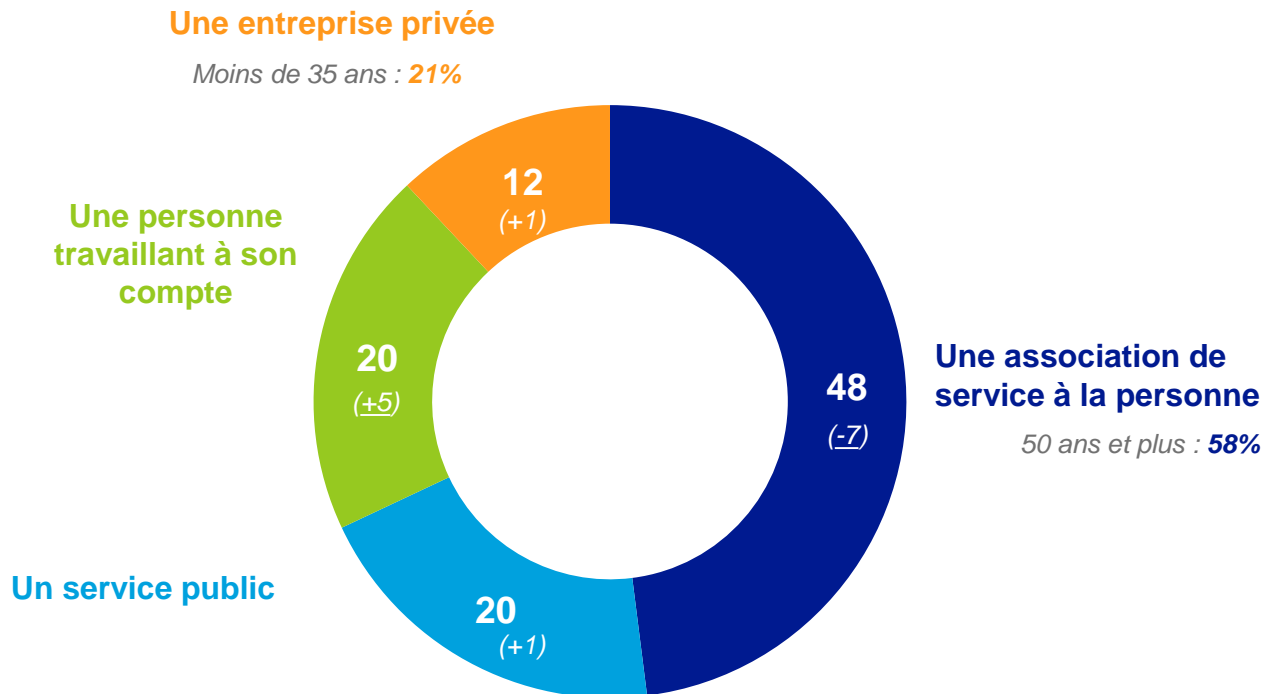


Base : Ensemble (n = 1010)

(+XX / -XX) Évolution par rapport à 2016
(+XX / -XX) Évolution significative par rapport à 2016

Un Français sur deux estime qu'une association de service à la personne est le type d'organisme le plus adapté pour répondre à leurs attentes

Quel type d'organisme proposant des services à domicile vous semble le mieux à même de répondre à ces attentes ?



Base : Ensemble (n = 1010)

(+XX / -XX) Évolution par rapport à 2016
(+XX / -XX) Évolution significative par rapport à 2016

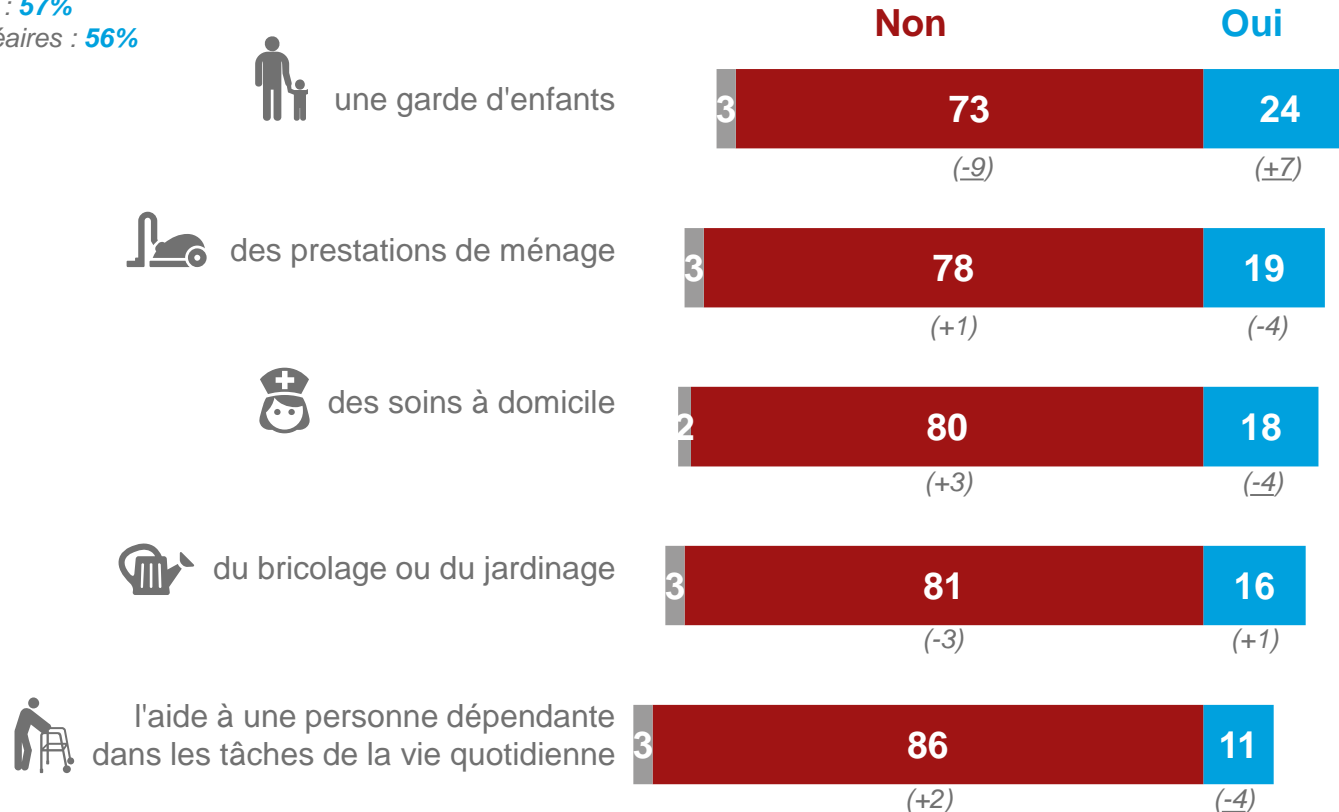
La garde d'enfants est le service d'aide à domicile le plus sollicité par les Français

Avez-vous déjà eu recours à une aide extérieure (entreprise, association, personne travaillant à son compte, service public) pour...
Plus exactement, à quel type de garde d'enfants avez-vous eu recours ?
En %

48% (+3) des Français ont déjà au recours à au moins un service d'aides à domicile

Couples âgés : **57%**

Familles nucléaires : **56%**



Base : Ensemble (n = 1010)

(+XX / -XX) Évolution par rapport à 2016
(+XX / -XX) Évolution significative par rapport à 2016

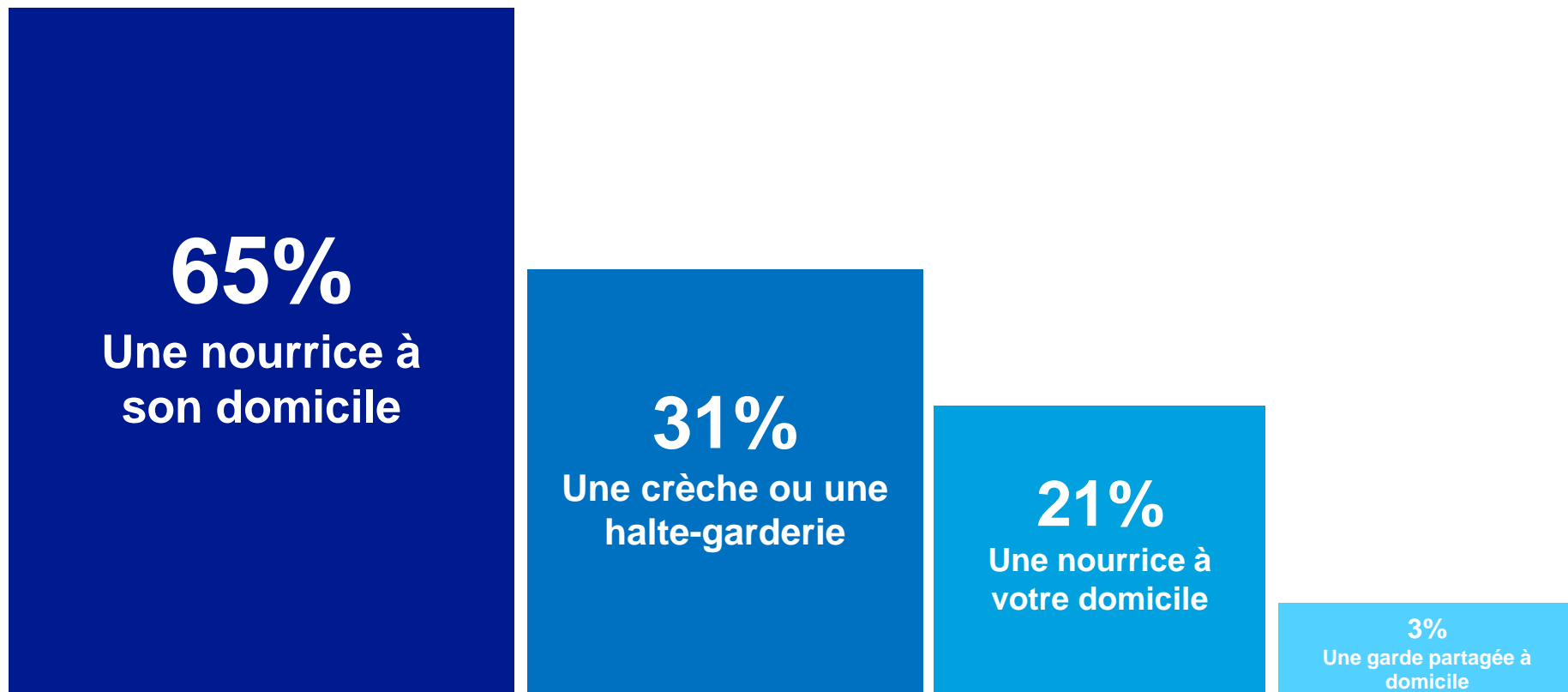
La nourrice à domicile est le mode de garde des enfants auquel les Français ont déjà eu le plus recours

Avez-vous déjà eu recours à une aide extérieure (entreprise, association, personne travaillant à son compte, service public) pour...

Plus exactement, à quel type de garde d'enfants avez-vous eu recours ? (Plusieurs réponses possibles)

En %

24% des Français ont déjà eu recours à une garde d'enfants



Base : Français ayant déjà eu recours à une garde d'enfants (n = 237)

Nouvelle question

Vos contacts

Emmanuel Rivière

emmanuel.riviere@kantarpublic.com

+33 (0)1 40 92 46 30

Cécile Lacroix-Lanoë

cecile.lacroix-lanoë@kantarpublic.com

+33 (0)1 40 92 44 89

Marion Petit

marion.petit@kantarpublic.com

+33 (0)1 40 92 46 44