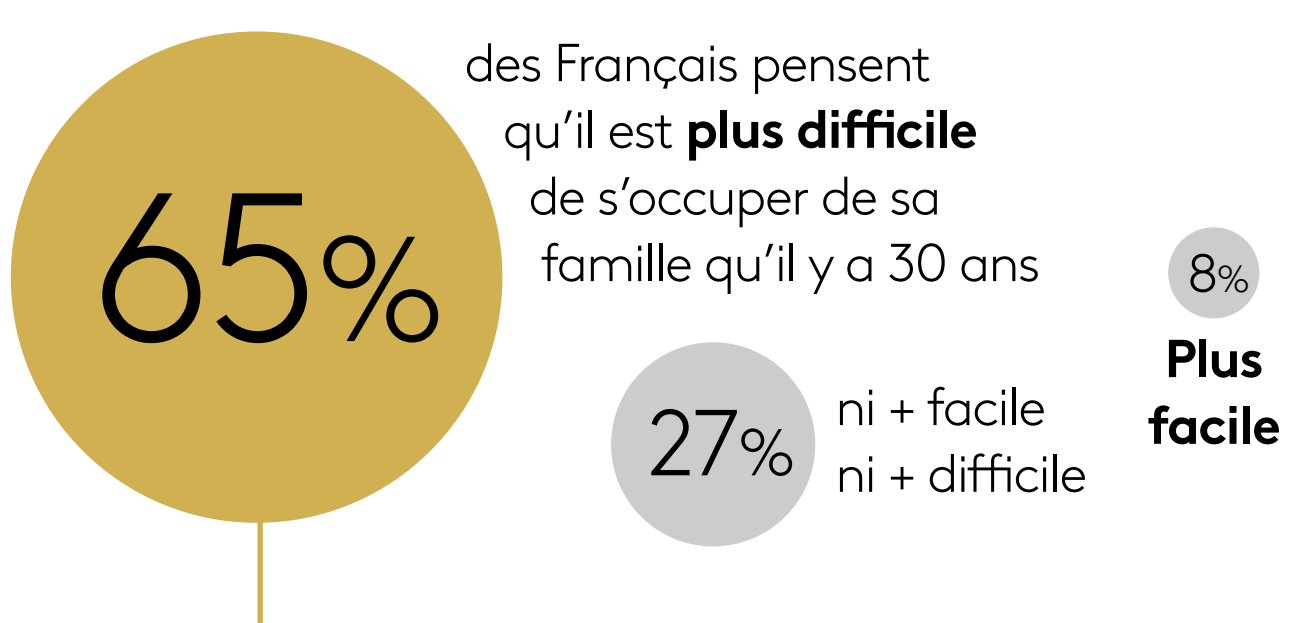


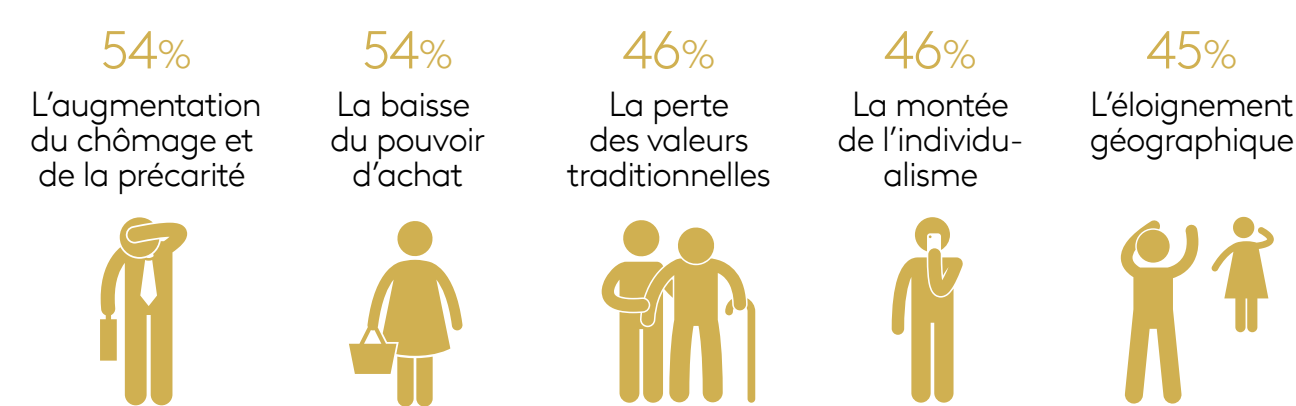
Les nouveaux enjeux de la famille



DES DIFFICULTÉS CROISSANTES POUR S'OCCUPER DE SA FAMILLE

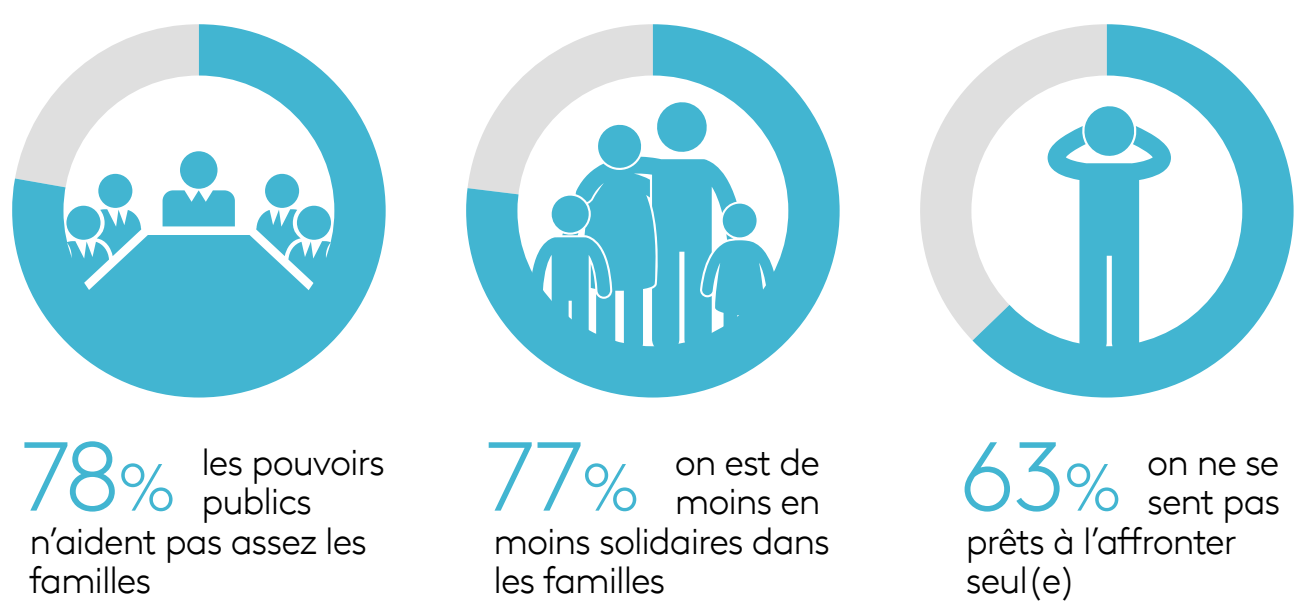


Les **principaux éléments** qui expliquent qu'ils soit plus difficile de s'occuper de sa famille :



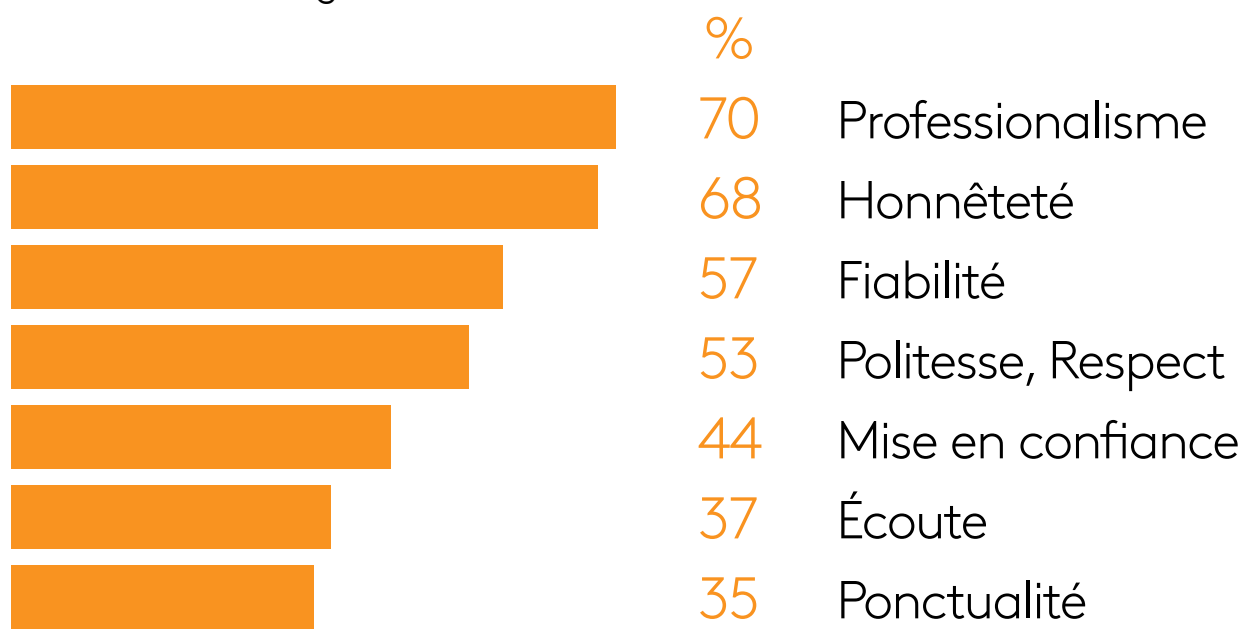
UN BESOIN D'ACCOMPAGNEMENT POUR LES FAMILLES CONFRONTÉES À DES SITUATIONS DIFFICILES

Face à une situation qui rend le quotidien plus compliqué au sein des familles (naissance multiple, personnes en situation de handicap, maladie grave d'un enfant...), les Français estiment que...

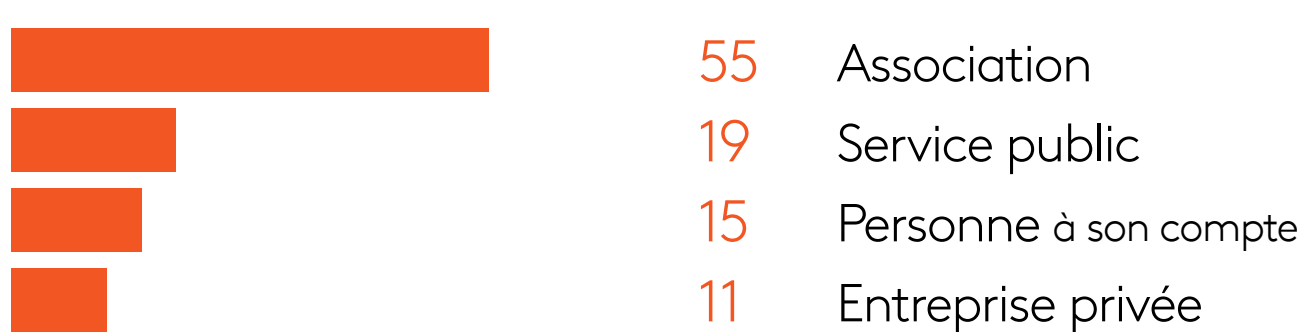


L'ASSOCIATION, TYPE D'ORGANISME LE PLUS ADAPTÉ POUR RÉPONDRE AUX ATTENTES EN MATIÈRE DE SERVICE À LA PERSONNE

Attentes à l'égard d'une personne intervenant à domicile pour une garde d'enfant, du ménage ou des soins :

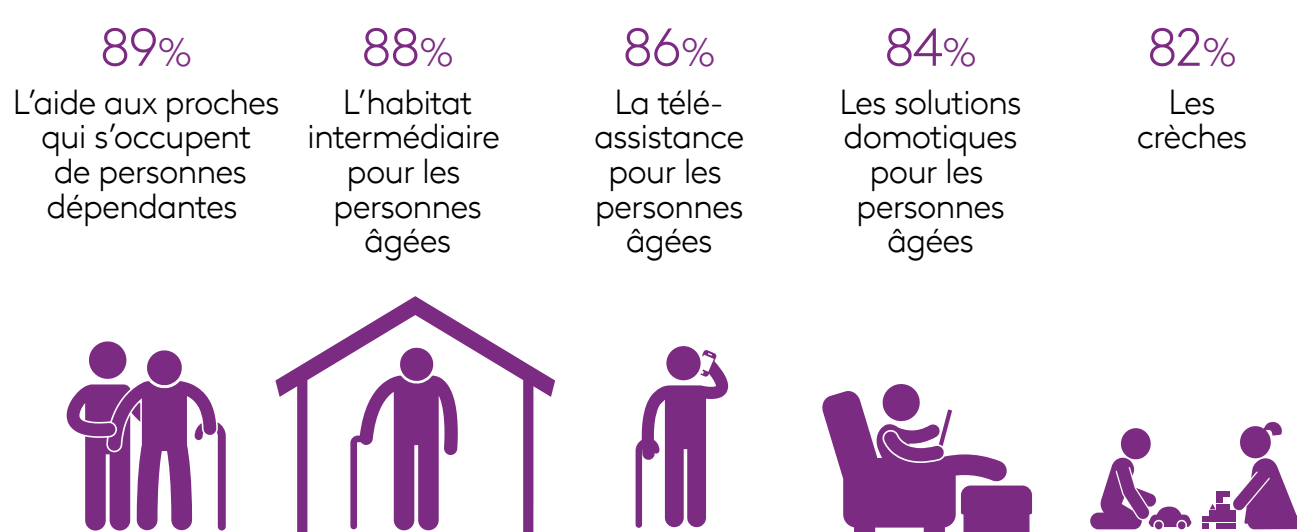


Le type d'organisme le mieux à même de répondre à ces attentes :



UNE ATTENTE DE DÉVELOPPEMENT DES SERVICES À LA PERSONNE

Les solutions que les Français jugent souhaitables de développer à l'avenir



Source : étude KANTAR SOFRES pour l'ADMR, réalisée par internet du 8 au 11 juillet 2016 auprès d'un échantillon de 1 007 personnes, représentatif de la population française âgée de 18 ans et plus